

# CrioLng15

SERBATOI CRIOGENICI PER  
AUTOMOTIVE

Rev0 06022020 Ita

00241 LNG16



**HVM**  
MANUFACTURING & SERVICE

[hvm-li.com](http://hvm-li.com)

## Specifiche tecniche

- Primo serbatoio europeo sul mercato equipaggiato con elettrovalvola criogenica in accordo al regolamento ECE ONU R110.
- Serbatoio orizzontale per utilizzo a metano liquido (GNL) con volumi da 200 a 450 litri (vedere tabella configurazioni a pagina seguente).
- Serbatoio costruito con predisposizione per montaggio con innesto di caricamento destro o sinistro.
- Massime prestazioni in termini di tasso di evaporazione, affidabilità e durata del serbatoio.
- Indicatore di livello elettronico con visualizzatore a 8 led luminosi.
- Super-isolamento a garanzia di un basso tasso di evaporazione.
- Presenza di valvola di flusso eccessivo come richiesto dal regolamento R110.
- Coperchio protettivo con chiave di sicurezza a protezione degli attacchi di riempimento e indicatore di pressione.
- Installazione di un sensore di prossimità per l'arresto del motore a garanzia di un riempimento sicuro e veloce.
- Equipaggiato con 3 valvole di sicurezza.
- Indicatore di livello con segnale di uscita in 0-5 V per una comunicazione con la centralina del motore per il calcolo dei consumi medi.



## Dispositivi opzionali

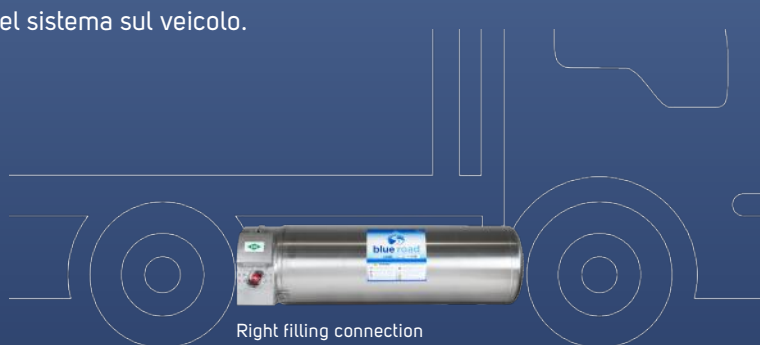
- Possibilità di assemblaggio dell'innesto di caricamento con attacco Kodiak Parker o Macro.
- Dotazione di staffa per messa a terra.

## Accessori

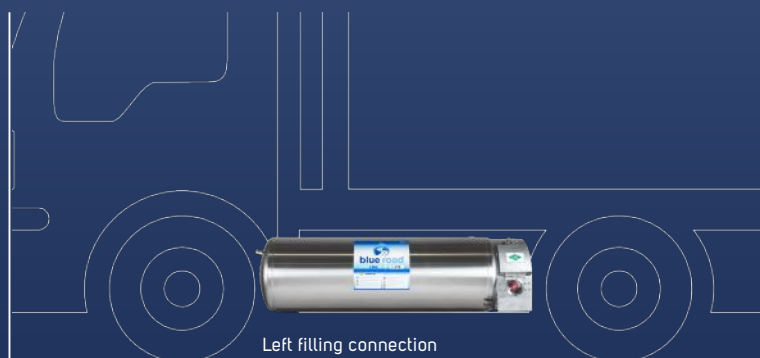
- Staffe di supporto per il fissaggio del serbatoio sul veicolo secondo calcoli previsti dal regolamento R110.
- Scambiatore di calore / vaporizzatore esterno.
- Kit di connessioni esterne per l'installazione del sistema sul veicolo.

## Personalizzazione

- I serbatoi possono avere volumi diversi dagli standard indicati e possono essere configurati secondo specifiche esigenze del cliente. Il regolamento ECE ONU R110 permette una variazione limitata delle dimensioni del serbatoio.
- La griglia frontale può essere personalizzata su richiesta del cliente.



Right filling connection



Left filling connection



# CrioLng16

SERBATOI CRIOGENICI PER AUTOMOTIVE

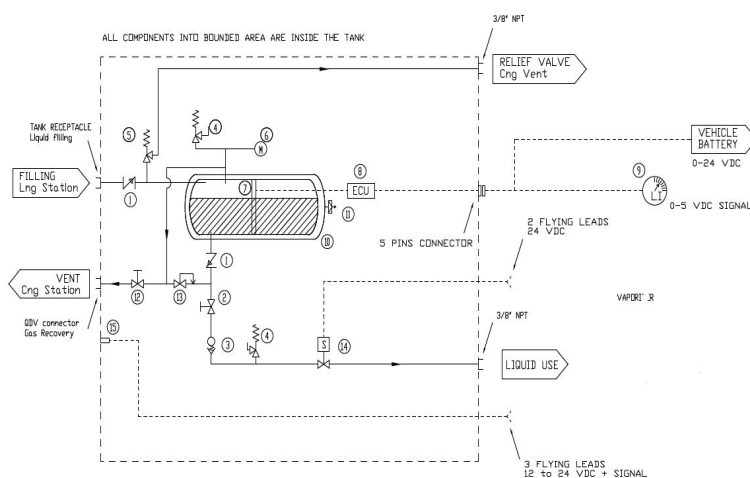
hvm-li.com

## Specifiche tecniche

Diametro serbatoio	Pressione tipica di lavoro	Ingombro massimo	Taratura VS1	Taratura VS2
650 mm	8 - 10 barg	665 x 680 x L mm	16 bar	21 bar

Modello	Volume				
CrioLng16	200	260	350	380	450
Massima pressione ammissibile (barg)	16	16	16	16	16
Lunghezza totale (mm)	1165	1390	1715	1830	2090
Tara del serbatoio (Kg)	163	185	218	230	255
Peso a pieno carico del serbatoio (Kg) (*)	237	284	351	376	427
Tempo di mantenimento (days)	>=5	>=5	>=5	>=5	>=5
Capacità geometrica (L)	200	260	352	383	454
Capacità netta (L)	175	234	316	345	408

\* Il peso a pieno è calcolato con una densità del GNL a 0 barg e -162 °C



## Descrizione

- (1) Valvola criogenica di non ritorno (2 psi)
- (2) Valvola criogenica manuale linea liquido
- (3) Valvola criogenica di flusso eccessivo
- (4) Valvola criogenica di sicurezza (21 bar)
- (5) Valvola criogenica primaria di sicurezza (16 bar)
- (6) Manometro
- (7) Sonda
- (8) Unità di controllo elettronico
- (9) Indicatore di livello
- (10) Serbatoio criogenico
- (11) Presa del vuoto
- (12) Valvola criogenica manuale di messa all'aria
- (13) Economizzatore criogenico
- (14) Valvola criogenica a solenoide
- (15) Sensore di prossimità per caricamento

P&ID Serbatoio Mod. CRIOLNG 16

Il sistema può funzionare anche con alimentazione a 12 V, da richiedere in fase di ordine.

## Assistance

HVM garantisce un servizio di assistenza completo e veloce presso il proprio stabilimento di Livorno e dispone di un assortito magazzino interno per lo stoccaggio delle parti di ricambio disponibili per la vendita a clienti. HVM propone anche corsi di formazione mirati al semplice utilizzo del sistema per garantire la massima sicurezza e rispetto per l'ambiente.

## Warranty

HVM garantisce i propri prodotti per 2 anni sulla tenuta del vuoto e per 1 anno sulle parti meccaniche nelle normali condizioni di utilizzo.

HVM si riserva la facoltà di apportare modifiche a seguito di migliorie tecniche senza alcun preavviso