

CrioLab4

SERBATOI CRIOGENICI CON RUOTE
A BASSA PRESSIONE



HVM
MANUFACTURING & SERVICE

Rev2_03012018_Ita

00220_CLB04

hvm-li.com

Specifiche tecniche

- Serbatoio per utilizzo a liquido.
- Massime prestazioni in termini di tasso di evaporazione, affidabilità e durata del serbatoio.
- Serbatoio in acciaio inox austenitico progettato per garantire una lunga vita, destinato allo stoccaggio e al trasporto di liquidi criogenici (Azoto N₂, Ossigeno O₂, Argon Ar).
- Recipiente dotato di 5 ruote piroettanti (di cui 2 dotate di freno) per una facile movimentazione.
- Super-isolamento a garanzia di un basso tasso di evaporazione.
- Costruito in accordo alle vigenti normative ADR e T-PED e fornito con la relativa Dichiarazione di Conformità.
- Dispositivo di messa in pressione installato di serie.
- Componentistica progettata per una facile accessibilità.

Accessori



- Tubazione criogenica con valvola di sicurezza per riempimento o svuotamento.
- Raccordi di uscita secondo le richieste del cliente.



Dispositivi opzionali



- Sistema con possibilità di utilizzo a gas tramite evaporatore interno.
- Indicatore di pressione con trasmettitore di segnale 4 - 20 mA.
- Indicatore di livello tramite cella Barton (sistema differenziale) o sistema elettronico con possibilità di dotazione di segnale 4 - 20 mA.
- Possibilità di installare valvole a stelo lungo per ridurre la presenza di ghiaccio.

Personalizzazione



- I serbatoi possono avere volumi diversi dagli standard indicati ed essere configurati secondo specifiche esigenze del cliente.



— | INDUSTRIAL

Specifiche tecniche

Diametro serbatoio	Pressione massima di lavoro	Ingombro massimo	Taratura VS1 ⁽¹⁾	Taratura VS2
550 mm	4 bar	685x685 mm	1 + 4 bar	4 bar

⁽¹⁾ Secondo richiesta del cliente.

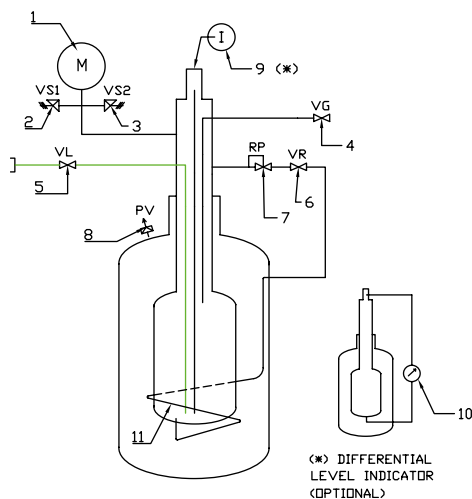
Modello	Volume						
	60	65	100	120	160	180	200
CrioLab4							
Altezza totale (mm)	926	956	1162	1231	1436	1541	1641
Peso a vuoto (Kg)	65	66	76	82	92	99	103
Peso a pieno (kg Azoto) ⁽²⁾	113	119	160	176	216	239	258
Peso a pieno (kg Ossigeno) ⁽²⁾	133	141	194	214	267	297	322
Peso a pieno (kg Argon) ⁽²⁾	148	157	220	244	306	340	370
Capacità geometrica (L)	63.0	68.8	108.8	122.2	161.9	182.3	201.7
Capacità netta (L)	59.9	65.4	103.4	116.1	153.8	173.2	191.6

⁽²⁾ Peso con liquido saturo alla pressione di 0 barg.

Perdita giornaliera in% (Normal Evaporation Rate NER) ⁽⁴⁾

	60	65	100	120	160	180	200
Azoto	3.6	3.4	2.1	2.0	1.6	1.5	1.5
Ossigeno	2.4	2.3	1.5	1.4	1.1	1.0	1.0
Argon	2.6	2.4	1.6	1.5	1.2	1.1	1.1

⁽³⁾ Prove eseguite alla pressione di saturazione di 0 barg e temperatura di 288 K.



P&ID Serbatoio Mod. CRIOLAB 4 con VS1 configurata a 2 bar

Descrizione	Funzione
Manometro (M)	Controllo visivo della pressione interna
Valvola (VS1)	Valvola di sicurezza primaria
Valvola (VS2)	Valvola di sicurezza secondaria
Valvola (VL)	Valvola manuale per il prelievo o il riempimento del liquido
Valvola (VG)	Valvola manuale di messa all'aria
Valvola (VR)	Valvola manuale per mettere in funzione il dispositivo di regolazione di pressione
Valvola regolatrice (RP)	Riduttore di pressione
Dispositivo di sovrappressione per il serbatoio esterno (PV)	Dispositivo di sicurezza e di presa di vuoto
Indicatore di livello visivo (I)	Indicatore di livello del liquido nel serbatoio

Assistenza

HVM garantisce un servizio di assistenza completo e veloce presso il proprio stabilimento di Livorno e dispone di un assortito magazzino interno per lo stoccaggio delle parti di ricambio disponibili per la vendita ai clienti. HVM propone anche corsi di formazione su utilizzo, manutenzione e sicurezza di recipienti criogenici.

Garanzia

HVM garantisce i propri prodotti per 5 anni sulla tenuta del vuoto e per 1 anno sulle parti meccaniche nelle normali condizioni di utilizzo.

HVM si riserva la facoltà di apportare modifiche a seguito di migliorie tecniche senza alcun preavviso